

CATÁLOGO DO ITEM IMPORTADO

Pleito de Inclusão de Ex-Tarifário

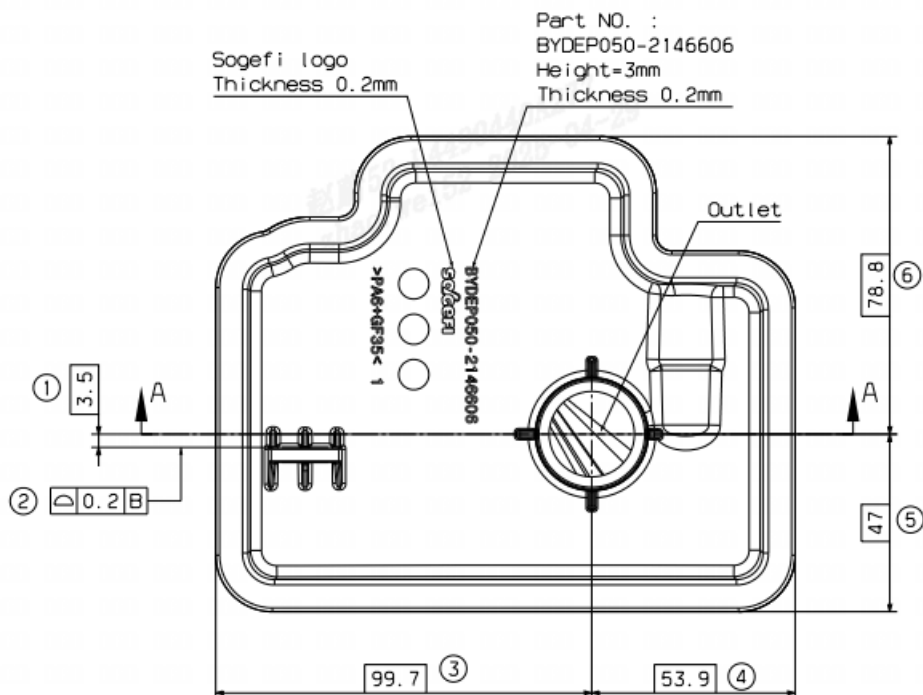
- não confidencial, todo em português, no máximo 3 páginas, orientação retrato, sem qualquer indício que identifique a empresa pleiteante -

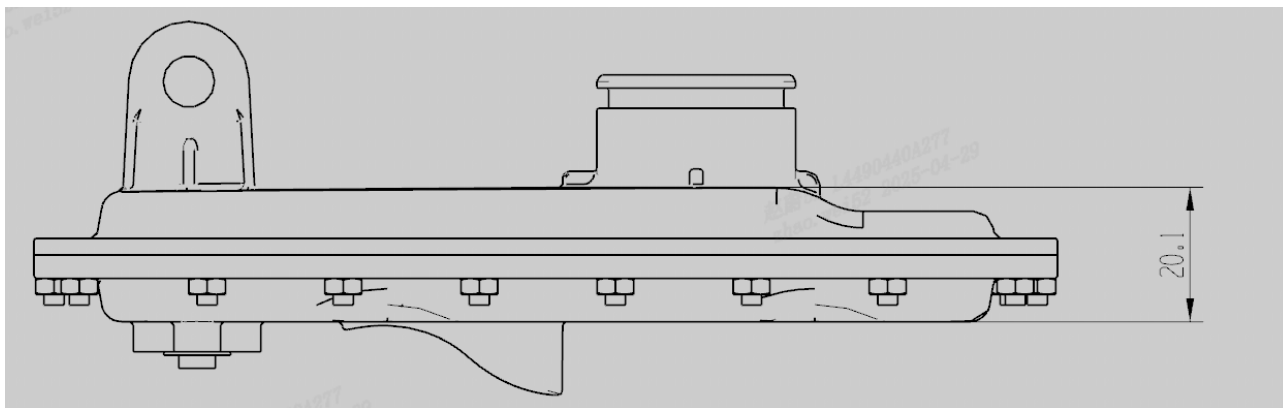
Número de Controle SDIC	NCM	Sugestão de descrição do ex-Tarifário (item II – c. da Ficha Técnica – Excel)
B166-22I	8421.23.00	Coletor de óleo, fabricado em material plástico, com dimensões aproximadas de 236,9 x 236,9 x 45 mm, temperatura de trabalho de -40 a 140 graus Celsius, eficiência de filtragem superior a 20 micrometros, capacidade de retenção de poeira igual ou superior a 3 g, suporta queda de pressões inferiores a 17 kPa por 30 s, aplicado em automóveis híbridos.

1. Especificações técnicas detalhadas da autopeça:

- Dimensões (C x L x A): 236,9 x 236,9 x 45,0 mm
- Características e parâmetros técnicos do produto:
- Temperatura de trabalho: -40-140 °C;
- Eficiência de filtragem: > 20 µm, 50%; > 30 µm, 95%; > 40 µm, 99%; Capacidade de retenção de poeira: ≥ 3 g;
- Ciclo de vida: ≥ 300.000 km ou 10 anos;
- Requisitos de vedação: -44 kPa, queda de pressão < 17 kPa/30 s;

2. Imagens da autopeça importada e/ou desenho esquemático:





3. Aplicação do item importado:

Veículos automóveis elétricos e híbridos.

4. Função do item importado no produto fabricado pela empresa pleiteante do ex-tarifário:

Vedação da carcaça do eixo de comando, separação do fluxo de ar do cárter, redução do ruído do motor.